

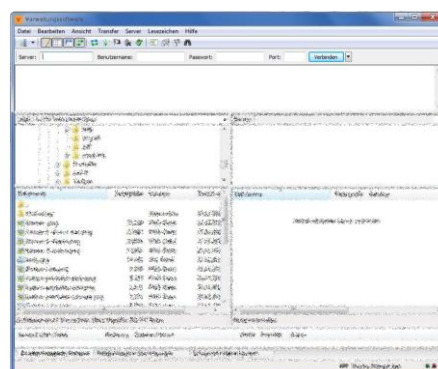
Datenblatt „Verwaltungssoftware“ (SST-1205-PRG)

Typ: **SST-1205-PRG**

Stand: **2013-01-04**

Kurzbeschreibung:

Diese Verwaltungssoftware wurde speziell zum einfachen Zutritts- und Kontroll-Management des Zutrittsberechtigungssystems mit Zugangskarten entwickelt. Es eignet sich sowohl für kleine Gebäude mit wenigen Türen, als auch für große Gebäudekomplexe.



Technische Voraussetzungen:

	SST-1205-PRG
Betriebssystem	Windows Vista, XP, 97, Millenium 2000, Windows Server 2003, Server 2008
RAM-Speicher	64 MB (mind.), 128 MB (empfohlen)
Festplattenspeicher	ca. 50 MB
Prozessor	Pentium II
CD-Laufwerk	benötigt
USB-Ausgang	benötigt
MDAC Version	Version 1.2 oder höher



Weitere Beschreibungen:

Diese Verwaltungssoftware wurde speziell zum einfachen Kontroll-Management des Zutrittsberechtigungssystems mit Zugangskarten entwickelt. Es eignet sich sowohl für kleine Gebäude mit wenigen Türen, als auch für große Gebäudekomplexe. Abhängig von der Größe des für Ihr Projekt benötigten Systems gibt es verschiedenste Softwaregrößen von 100 bis über 60.000 Benutzern. Auch mehrere Online-Steuereinheiten lassen sich damit problemlos verwalten.